

**ROFITT****Ningbo YuHua Electric Appliance Co.,Ltd.****Address/Адрес: No.71 West Road, Hemudu Town,****Yuyao City, Zhejiang Province, P.R. China****Tel/Тел.: 0086-574-62950275,****Fax/Факс: 0086-574-62951602****E-mail/Эл. почта: info@rofitt.ru****WEB: www.rofitt.ru****INSPECTION CERTIFICATE 3.1.****ПАСПОРТ ИЗДЕЛИЯ 3.1.****According EN 10204 / Согласно EN 10204**

<b>Certificate No</b>	<b>2022/G03829</b>	<b>Date of Issue</b>	<b>31/03/2022</b>
№ паспорта		Дата выдачи	
<b>Product Code</b>	<b>MF040-MF1200, MY40/32-MY1200/1000, MT50/50/50-MT630/630/630, ML45050-ML45630, ML90020-ML90630, MM020-MM1200 (see application 2022/G003829-1/ смотри приложение 2022/G03829-1)</b>	<b>Production Date</b>	<b>12/2021, 01/2022, 02/2022, 03/2022</b>
Товарный Код		Период Производства	
<b>Product Description</b>	<b>Buttfusion Fittings (Spigots)</b>	<b>Raw Material</b>	<b>PE100, Black</b>
Наименование Товара	Литые фитинги для стыковой сварки (Спиготы)	Сырье	ПЭ100, Черный
<b>Diameter</b>	<b>Ø20 mm – Ø1200 mm</b>	<b>Type of PE Material</b>	<b>HE3490 LS</b>
Диаметр		Тип ПЭ Сырья	
<b>Batch No</b>	<b>2112, 2201, 2202, 2203</b>	<b>Raw Material Batch No</b>	<b>4121389</b>
Номер Партии		№ Партии Сырья	

**Pipe Class / Класс Трубы****SDR11...SDR17**

Test / Испытание	Standard / Стандарт	Conditions / Условия	Results / Результаты	Unit / Единица изм.
<b>1. Melt Flow Index</b> Индекс плавления	<b>ISO 1133</b>	<b>190°C - 5,0 Kg (0,20 - 0,70)</b>	<b>0,22</b>	<b>g/ 10min</b>
<b>2. Density</b> Плотность	<b>ISO 1183</b>	<b>23°C &gt; 0,950</b>	<b>0,960</b>	<b>g/cm<sup>3</sup></b>
<b>3. Oxidation Induction Time</b> Термическая Устойчивость	<b>ISO 11357-6</b>	<b>200°C &gt; 20</b>	<b>41</b>	<b>min</b>
<b>4. Form, Colour</b> Внешний вид, цвет	<b>EN 1555</b>	<b>Visually / Визуально</b>	<b>Passed / Соответствует</b>	
<b>5. Surface characteristics</b> Характеристики поверхности	<b>EN 1555</b>	<b>Visually / Визуально</b>	<b>Passed / Соответствует</b>	
<b>6. Geometrical characteristics</b> Геометрические характеристики	<b>EN 1555 EN 12201 ISO 3126</b>	<b>23°C +/-1°C</b>	<b>Passed / Соответствует</b>	
<b>7. Hydrostatic Pressure Test</b> Гидростатическое Сопротивление	<b>ISO 1167</b>	<b>80°C 165h 5,4 Mpa</b>	<b>Passed / Прошел</b>	
<b>8. Hydrostatic Pressure Test</b> Гидростатическое Сопротивление	<b>ISO 1167</b>	<b>20°C 100h 12,4 Mpa</b>	<b>Passed / Прошел</b>	
<b>9. Hydrostatic Pressure Test</b> Гидростатическое Сопротивление	<b>ISO 1167</b>	<b>80°C 1000h 5,0 Mpa</b>	<b>Passed / Прошел</b>	
<b>10. Marking Check</b> Контроль Маркировки	<b>ROFITT Specifications / Характеристики производителя</b>	<b>ROFITT Specifications/ Характеристики производителя</b>	<b>Passed / Прошел</b>	

**The results according to test 1-3 are taken from the PE raw material supplier's report.**

Результаты теста №1-3 взяты из отчета поставщика сырья.

**The results according to test 4-10 are taken from the internal test results of fittings sampled from the same batch as delivered fittings**

Результаты теста № 4 - 10 указаны согласно результатам испытаний образцов фитингов, выбранных из данной партии.

**The pass/fail criteria are based on the requirements of the EN1555, EN12201, ISO 3126, ISO 1167 and ISO 11357-6 Standards.**

Тесты проведены по стандартам в рекомендации EN1555, EN12201, ISO 3126, ISO 1167 и ISO 11357-6.

**This document has been issued by EDP and is valid without signature.**

Настоящий документ был сделан в электронном виде и имеет силу без подписи.



**Ningbo YuHua Electric Appliance Co.,Ltd.**  
**Address/Адрес: No.71 West Road, Hemudu Town,**  
**Yuyao City, Zhejiang Province, P.R. China**  
**Tel/Тел.: 0086-574-62950275,**  
**Fax/Факс: 0086-574-62951602**  
**E-mail/Эл. почта: info@rofitt.ru**  
**WEB: www.rofitt.ru**

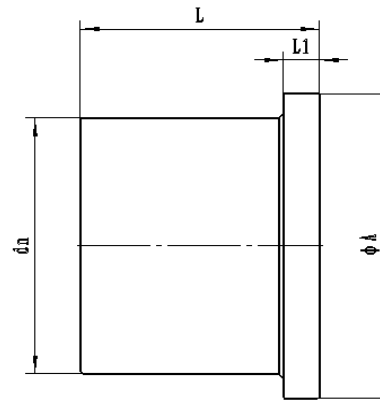
Application № 2022/G03829 -1 to the INSPECTION CERTIFICATE 2022/G03829 dd 31.03.2022

Приложение № 2022/G03829 -1 к ПАСПОРТУ ИЗДЕЛИЯ 2022/G03829 от 31.03.2022

**1. Stub End (Product code - MF)**

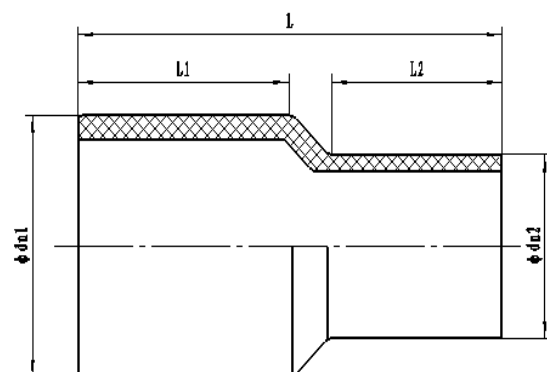
Втулка под Фланец (Код продукта - MF)

Diameter (dn) / Диаметр, мм	A	L	L1	SDR
40	81	82	11	11
50	88	84	13	11
63	104	96	15	11
75	120	99	16	11
90	138	110	17	11
110	158	111	20	11, 17, 17.6
125	211	156	26	11, 17, 17.6
160	212	147	26	11, 17, 17.6
180	212	153	27	11, 17, 17.6
200	212	172	27	11, 17, 17.6
225	268	195	35	11, 17, 17.6
250	320	192	32	11, 17, 17.6
280	320	218	33	11, 17, 17.6
315	371	174	39	11, 17, 17.6
355	430	190	44	11, 17, 17.6
400	484	192	43	11, 17, 17.6
450	530	225	45	11, 17, 17.6
500	585	235	45	11, 17, 17.6
560	685	295	62	11, 17, 17.6
630	683	240	70	11, 17, 17.6
710	587	280	60	11, 17, 17.6
800	900	340	92	11, 17, 17.6
900	1005	277	67	11, 17, 17.6
1000	1105	310	110	11, 17, 17.6
1200	1327	358	116	11, 17, 17.6

**2. Buttfusion Reducer (Product code - MY)**

Свариваемый встык Переход (Код продукта - MY)

Diameter (dn) / Диаметр, мм	L	L1	L2	SDR
40x32	129	65	56	11
50x25	140	67	58	11
50x32	137	67	60	11
50x40	130	68	57	11





63x32	146	69	52	11
63x40	148	70	58	11
63x50	140	68	62	11
75x63	163	80	75	11
90x40	153	79	55	11
90x50	172	85	65	11
90x50	172	85	65	17, 17.6
90x63	172	85	70	11
90x63	172	85	70	17, 17.6
90x75	173	85	80	11
110x40	178	87	54	11
110x50	180	85	63	11
110x50	180	85	63	17, 17.6
110x63	176	85	65	11
110x63	185	87	83	17, 17.6
110x75	180	85	67	11
110x90	174	87	79	11
110x90	185	86	89	17, 17.6
125x110	204	108	85	11
140x110	230	98	87	11
160x63	216	100	65	11
160x63	200	101	68	17, 17.6
160x75	205	102	73	11
160x90	215	100	79	11
160x90	195	101	79	17, 17.6
160x110	215	100	85	11
160x110	195	101	82	17, 17.6
160x125	206	98	92	11
160x140	210	101	94	11
160x140	210	101	94	17, 17.6
180x110	216	103	98	11
180x125	223	104	100	11
180x160	230	105	105	11
200x63	262	122	97	11
200x63	255	124	84	17, 17.6
200x90	262	120	105	11
200x90	245	117	87	17, 17.6
200x110	263	123	92	11
200x110	240	119	90	17, 17.6
200x160	258	125	110	11
200x160	240	119	114	17, 17.6
200x180	265	110	118	11
225x90	268	114	109	17, 17.6
225x110	269	111	110	11
225x110	269	111	110	17, 17.6
225x140	273	115	112	11
225x140	273	115	112	17, 17.6





225x160	275	124	119	11
225x160	275	124	119	17, 17.6
225x200	278	130	115	11
225x200	278	130	115	17, 17.6
250x90	280	140	94	11
250x110	280	143	98	11
250x110	280	134	113	17, 17.6
250x160	290	145	98	11
250x160	280	134	113	17, 17.6
250x180	280	136	115	11
250x200	288	150	114	11
250x200	280	134	125	17, 17.6
250x225	285	143	130	11
280x110	287	145	133	11
280x110	287	145	133	17, 17.6
280x140	290	140	135	11
280x160	292	139	130	11
280x200	293	141	129	11
280x200	293	141	129	17, 17.6
280x225	295	143	131	11
280x250	295	145	136	11
315x140	313	150	135	11
315x160	320	156	140	11
315x160	320	156	120	17, 17.6
315x180	316	152	127	11
315x200	310	150	118	11
315x200	325	156	130	17, 17.6
315x225	307	150	122	11
315x225	322	156	136	17, 17.6
315x250	306	150	125	11
315x250	320	156	140	17, 17.6
315x280	265	130	132	11
355x160	352	160	141	17, 17.6
355x200	358	163	146	17, 17.6
355x225	360	159	143	11
355x225	360	159	143	17, 17.6
355x250	359	148	144	17, 17.6
355x280	364	165	158	11
355x280	364	165	158	17, 17.6
355x315	365	172	162	11
355x315	365	172	162	17, 17.6
400x200	360	183	125	11
400x200	360	183	125	17, 17.6
400x250	380	183	180	11
400x250	380	183	180	17, 17.6
400x315	390	182	165	11
400x315	390	182	165	17, 17.6

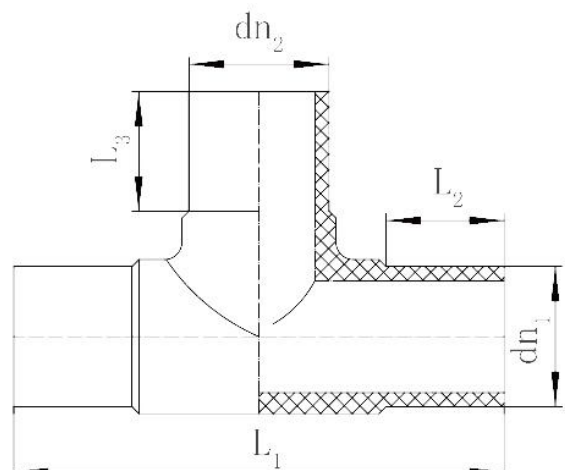


400x355	380	179	164	11
400x355	380	179	164	17, 17.6
450x400	365	160	170	11
450x400	365	160	170	17, 17.6
500x200	340	160	160	11
500x200	340	160	160	17, 17.6
500x250	380	100	155	17, 17.6
500x355	420	40	130	11
500x355	420	40	130	17, 17.6
500x400	220	40	140	11
500x400	220	40	140	17, 17.6
500x450	340	160	160	11
500x450	340	160	160	17, 17.6
560x500	200	140	40	11
560x500	200	140	40	17, 17.6
630x315	470	155	40	17, 17.6
630x355	485	160	40	17, 17.6
630x400	490	180	40	17, 17.6
630x500	500	200	40	11
630x500	500	200	40	17, 17.6
630x560	280	200	40	11
630x560	280	200	40	17, 17.6
710x630	210	40	120	11
710x630	210	40	120	17, 17.6
800x630	470	60	120	11
800x630	470	40	120	17, 17.6
800x710	260	60	140	11
800x710	260	60	140	17, 17.6
900x800	445	205	200	11
900x800	445	205	200	17, 17.6
1000x900	450	205	200	11
1000x900	450	205	200	17, 17.6
1200x1000	430	180	175	11
1200x1000	430	180	175	17, 17.6

### 3. Buttfusion Tee (Product code - MT)

Свариваемый встык Тройник (Код продукта - MT)

Diameter (dn) / Диаметр, мм	L1	L2	L3	SDR
50x50x50	182	57	55	11
63x32x63	200	65	51	11
63x40x63	200	67	54	11
63x50x63	200	65	55	11
63x63x63	211	66	66	11
90x32x90	226	82	52	11
90x40x90	228	83	52	11
90x50x90	283	87	60	11
90x63x90	285	83	68	11





90x75x90	283	83	70	11
90x90x90	283	87	87	11
110x32x110	237	78	52	11
110x40x110	238	81	52	11
110x40x110	228	82	50	17, 17.6
110x50x110	280	87	61	11
110x63x110	280	87	72	11
110x63x110	300	82	75	17, 17.6
110x90x110	307	87	82	11
110x90x110	300	85	80	17, 17.6
110x110x110	320	87	87	11
110x110x110	300	85	80	17, 17.6
125x63x125	327	118	87	11
125x125x125	327	118	118	11
125x125x125	305	116	111	17, 17.6
140x140x140	373	92	92	11
160x50x160	440	123	85	11
160x63x160	360	109	94	11
160x63x160	400	100	85	17, 17.6
160x90x160	362	109	95	11
160x90x160	400	100	75	17, 17.6
160x110x160	360	108	97	11
160x110x160	400	100	95	17, 17.6
160x160x160	424	117	117	11
160x160x160	400	100	100	17, 17.6
180x180x180	457	105	105	11
200x63x200	408	117	71	11
200x63x200	380	120	98	17, 17.6
200x90x200	407	117	90	11
200x90x200	380	120	98	17, 17.6
200x110x200	410	118	90	11
200x110x200	480	120	85	17, 17.6
200x160x200	482	128	103	11
200x160x200	480	120	100	17, 17.6
200x200x200	482	125	117	11
200x200x200	480	120	120	17, 17.6
225x63x225	360	100	65	11
225x75x225	360	100	67	11
225x75x225	360	100	67	17, 17.6
225x90x225	360	100	72	11
225x90x225	360	100	72	17, 17.6
225x110x225	360	100	80	11
225x110x225	360	100	80	17, 17.6
225x160x225	475	100	100	11
225x225x225	475	100	100	11
250x63x250	458	129	70	11
250x63x250	460	129	70	17, 17.6





250x90x250	460	129	91	11
250x90x250	460	129	90	17, 17.6
250x110x250	457	129	90	11
250x110x250	460	129	90	17, 17.6
250x160x250	501	135	108	11
250x160x250	505	135	110	17, 17.6
250x200x250	505	140	115	11
250x200x250	505	135	115	17, 17.6
250x250x250	572	134	134	11
250x250x250	575	140	135	17, 17.6
315x90x315	600	150	87	11
315x110x315	598	150	92	11
315x110x315	600	145	90	17, 17.6
315x160x315	592	150	111	11
315x160x315	600	150	110	17, 17.6
315x200x315	592	150	128	11
315x200x315	600	150	130	17, 17.6
315x225x315	658	150	133	11
315x250x315	727	150	136	11
315x250x315	675	150	140	17, 17.6
315x315x315	592	150	150	11
315x315x315	680	150	150	17, 17.6
355x225x355	705	157	148	17, 17.6
355x250x355	725	168	142	11
355x315x355	730	170	164	11
355x315x355	730	170	164	17, 17.6
355x355x355	726	165	164	11
355x355x355	650	154	141	17, 17.6
400x225x400	740	174	162	17, 17.6
400x315x400	750	180	159	11
400x315x400	750	180	159	17, 17.6
400x355x400	777	179	164	11
400x355x400	777	179	164	17, 17.6
400x400x400	777	179	179	11
400x400x400	779	179	179	17, 17.6
450x225x450	775	174	163	17, 17.6
450x315x450	778	176	165	17, 17.6
450x355x450	779	130	130	17, 17.6
450x450x450	780	120	120	11
450x450x450	780	120	120	17, 17.6
500x355x500	860	145	135	17, 17.6
500x400x500	910	157	170	17, 17.6
500x450x500	912	157	165	17, 17.6
500x500x500	912	157	157	17, 17.6
560x355x560	936	168	163	17, 17.6
630x160x630	952	173	168	17, 17.6
630x250x630	957	179	172	17, 17.6

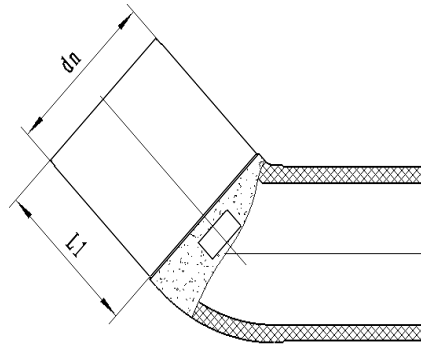


630x315x630	963	184	175	17, 17.6
630x400x630	971	187	179	17, 17.6
630x500x630	980	169	157	17, 17.6
630x560x630	986	190	178	17, 17.6
630x630x630	990	196	181	11
630x630x630	990	196	181	17, 17.6

4. **Buttfusion 45° Elbow (Product code – ML45)**

Свариваемый встык Угол 45° (Код продукта – ML45)

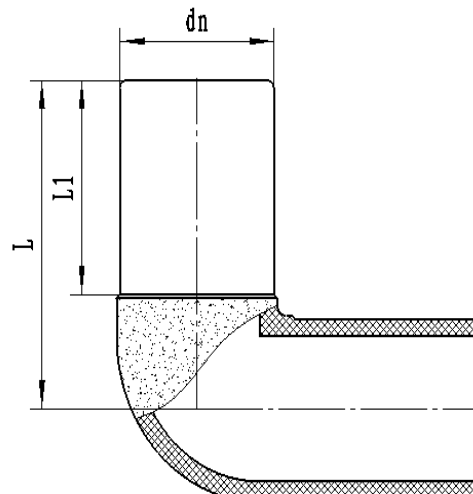
Diameter (dn) / Диаметр, мм	L	SDR
50	62	11
63	68	11
75	73	11
90	87	11
110	111	11
110	82	17, 17.6
125	116	11
160	121	11
160	100	17, 17.6
180	133	11
200	140	11
200	115	17, 17.6
225	143	11
250	138	11
250	140	17, 17.6
280	147	11
315	152	11
315	155	17, 17.6
355	164	11
355	170	17, 17.6
400	175	11
400	175	17, 17.6
450	169	17, 17.6
630	164	17, 17.6



5. **Buttfusion 90° Elbow (Product code – ML90)**

Свариваемый встык Угол 90° (Код продукта – ML90)

Diameter (dn1x dn2x dn1) / Диаметр, мм	L	L1	SDR
20	65	45	11
25	68	45	11
32	63	45	11
40	74	49	11
50	90	63	11







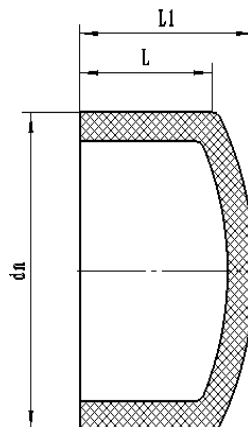
63	98	64	11
75	101	78	11
90	125	83	11
110	155	90	11
110	90	82	17, 17.6
125	159	87	11
140	190	92	11
160	212	107	11
160	107	100	17, 17.6
180	223	105	11
200	239	120	11
200	120	115	17, 17.6
225	253	120	11
250	267	129	11
250	129	129	17, 17.6
280	137	131	11
280	205	170	17, 17.6
315	345	160	11
315	160	164	17, 17.6
355	360	164	11
355	164	164	17, 17.6
400	374	179	11
400	179	179	17, 17.6
450	195	120	17, 17.6
500	440	212	11
500	212	169	17, 17.6
630	535	290	11
630	535	290	17, 17.6



6. **Buttfusion Cap (Product code – MM)**

Свариваемая встык Заглушка (Код продукта – MM)

Diameter (dn) / Диаметр, мм	L	L1	SDR
20	41	55	11
25	42	57	11
32	44	57	11
40	49	67	11
50	55	71	11
63	63	88	11
75	70	135	11
90	79	116	11
110	85	138	11
110	85	100	17, 17.6
125	107	140	11
140	103	138	11
160	105	142	11
160	100	125	17, 17.6
180	108	130	11





200	114	163	11
200	112	142	17, 17.6
225	116	147	11
225	120	150	17, 17.6
250	148	182	11
250	145	170	17, 17.6
280	149	174	11
315	154	185	11
315	155	185	17, 17.6
355	164	185	11
355	164	185	17, 17.6
400	179	215	11
400	179	200	17, 17.6
450	195	315	11
450	169	225	17, 17.6
500	212	315	11
500	169	315	17, 17.6
560	235	315	11
560	195	270	17, 17.6
630	255	330	11
630	220	350	17, 17.6
710	200	450	11
710	200	450	17, 17.6
800	200	450	11
800	200	450	17, 17.6
900	200	450	11
900	200	450	17, 17.6
1000	200	450	11
1000	200	450	17, 17.6
1200	200	450	11
1200	200	450	17, 17.6



## Области применения

Свариваемые встык ПНД фитинги (спиготы) торговой марки **ROFITT** изготавливаемые из ПЭ100, это детали трубопровода, выполняющие функцию соединителя двух его разных частей в одно целое. Свариваемые встык фитинги (спиготы) применяются со всеми видами полиэтиленовых ПНД труб, предназначенных для транспортировки, как питьевого водоснабжения, так и технического. А также, при помощи свариваемых встык фитингов (спиготов) производится сварка труб, при строительстве сетей, транспортирующих природный газ и химические вещества к которым стоек полиэтилен.

## Маркировка

Маркировка на свариваемые встык ПНД фитинги (спиготы) торговой марки ROFITT наносится как непосредственно на деталь формованием в процессе производства, печатью на ярлыке наклеиваемом на деталь, а также лазерной печатью непосредственно на детали.

**Примечание** - Изготовитель не несет ответственности за маркировку, ставшую неразборчивой в результате следующих действий при монтаже и эксплуатации: окрашивание, снятие верхнего слоя, использование покрытия или применение моющих средств, за исключением согласованных или установленных изготовителем.

### Маркировка содержит:

- наименование товарного знака - **ROFITT**;
- условное обозначение детали без ее наименования;
- дату изготовления (месяц, год);
- внешний диаметр изделия;
- SDR изделия – размерное отношение диаметра трубы к толщине стенки.

### Транспортная маркировка:

На каждую единицу транспортной тары наносится маркировка, характеризующая продукцию:

- наименование изготовителя и/или его товарный знак - **ROFITT**;
- условное обозначение детали;
- номер партии;
- дату изготовления (день и/или месяц, год);
- количество деталей в упаковке.

## Упаковка

Свариваемые встык ПНД фитинги (спиготы) торговой марки **ROFITT** упаковывают в индивидуальную и групповую тару. В качестве транспортной тары используют ящики из картона.

Свариваемые встык ПНД фитинги (спиготы) торговой марки **ROFITT** так же упаковываются в индивидуальную тару: полимерные мешки, исключающие попадание влаги и загрязнений. Горловину мешков заваривают. Крупногабаритные детали с трубным концом не упаковываются.

## Указания по выполнению монтажных работ

При проведении сварочных работ со свариваемыми встык фитингами (спиготами) торговой марки **ROFITT**:

1. Специалисту по монтажу обязательно необходимо иметь разрешение или допуск на сварку стыковых ПНД фитингов для ПЭ трубопроводов.
2. Сварочные работы должны осуществляться в диапазоне температур от -5°C до +45°C.

## ОСНОВНЫЕ ПОЛОЖЕНИЯ СТЫКОВОЙ СВАРКИ

Свариваемые элементы должны быть совместимы в химическом и физическом отношении, указанная совместимость должна заверяться производителем труб и фитингов. Трубы должны иметь одинаковую толщину стенки и одинаковый диаметр.

### Сварка осуществляется при соблюдении следующих условий:

В условиях низкой температуры, ветра, запыленности и загрязненности необходимо использовать палатку (при низких температурах - обогреваемую) для создания защищенной площадки для проведения сварочных работ. На сварных соединениях следует проводить тесты, позволяющие убедиться, достаточны ли принятые меры.

Концы труб должны оставаться чистыми до этапа сварки включительно.

Во время сварки концы труб должны нагреваться до одинаковой температуры (использовать защиту от солнечных лучей).

Во время сварки (и особенно на этапе остывания) исключить любое механическое воздействие.



Концы труб, не задействованные в сварочном процессе, должны быть закрыты заглушками во избежание охлаждения притоком воздуха.

Рекомендуется использовать вводной ролик в целях облегчения перемещения труб и уменьшения силы трения.

## Общие положения

Принцип сварки заключается в следующем: свариваемые поверхности прижимаются к термоэлементу (при определенном давлении, в течение определенного времени). Когда грат достиг определенными нормативами высоты, термоэлемент извлекается, и свариваемые детали соединяются (под давлением в течение некоторого времени).

## Принцип и различные этапы сварки встык.

Выделяют 5 этапов цикла сварки:

Этап оплавления (образования графа)

Этап нагрева

Этап выброса термоэлемента (зеркала)

Этап сварки

Этап охлаждения

Время и давление различны в зависимости от нормативов. Далее приводятся основные этапы сварочного цикла и их цели.

### Этап оплавления:

На данном этапе происходит процесс образования графа. Он идет вслед за подготовкой свариваемых элементов (позиционированием, торцеванием, расчетом параметров, нагреванием до необходимой для сварки температуры) и позволяет удалить оставшиеся при обработке мелкие частицы.

### Этап нагрева:

На данном этапе температура распространяется внутрь материала, происходит глубокое прогревание. В основном, давление при этом близко к нулю (оно должно лишь компенсировать силу сопротивления движению, чтобы свариваемые поверхности не отстояли от нагревательного элемента).

### Этап выброса термоэлемента:

На данном этапе происходит выброс зеркала и соединение поверхностей сварки. Данный этап должен быть как можно короче, чтобы избежать потери температуры и снизить риск попадания посторонних частиц, которые могут повлиять на качество сварного соединения (пыль, песок...)

### Этап сварки:

На этом этапе образуется окончательный грат и молекулярные связи, обеспечивающие однородность соединения.

### Этап охлаждения:

По окончании сварки данный этап позволяет избежать напряжений или ударов, способных нарушить прочность соединения.

## Условия хранения и утилизации

Условия хранения: хранить свариваемые встык фитинги (спиготы) торговой марки **ROFITT** необходимо при температуре от -20°C до +50°C в сухом и чистом помещении и избегать прямого попадания солнечных лучей. При хранении в отопляемых помещениях детали хранят на расстоянии не менее 1 м от нагревательных приборов. Допускается хранение деталей в условиях открытых площадок в макроклиматических районах с умеренным и холодным климатом сроком не более 6 месяцев, при этом электросварные детали должны быть защищены от попадания влаги. Условия хранения деталей должны исключать возможность их механического повреждения, деформации, загрязнения.



В условиях хранения и эксплуатации детали из полиэтилена не выделяют в окружающую среду токсичных веществ и не оказывают при непосредственном контакте вредного действия на организм человека, работа с ними не требует применения специальных средств индивидуальной защиты.

**Утилизация:** Детали из полиэтилена относят к 4-му классу опасности по **ГОСТ 12.1.007**. Детали из полиэтилена относят к группе «горючие» по **ГОСТ 12.1.044**, температура воспламенения - около 365 °С.

Детали из полиэтилена стойки к деструкции в атмосферных условиях. Твердые отходы деталей возвращают на переработку в изделия, допускающие использование вторичного сырья, или обезвреживают в соответствии с санитарными правилами, предусматривающими порядок накопления, транспортирования, обезвреживания и захоронения промышленных отходов.

Применительно к использованию, транспортированию и хранению деталей из полиэтилена специальные требования к охране окружающей среды не предъявляются.

## Транспортирование

Детали транспортируют любым видом транспорта в соответствии с правилами перевозки грузов и техническими условиями размещения и крепления грузов, действующими на данном виде транспорта, а также **ГОСТ 22235** - на железнодорожном виде транспорта. Транспортирование следует проводить с максимальным использованием вместимости транспортного средства.

При железнодорожных перевозках детали транспортируют в крытых вагонах в пакетах по **ГОСТ 26663** (сформированных из ящиков или мешков) или в универсальных контейнерах без пакетирования.

Детали, перевозимые автомобильным транспортом, в том числе самовывозом, транспортируют без пакетирования в транспортной таре.

Условия транспортирования деталей должны исключать возможность их механического повреждения, деформации, загрязнения.

## Гарантии изготовителя

Изготовитель гарантирует соответствие свариваемых встык фитингов (спиготов) торговой марки **ROFITT** требованиям **ГОСТ Р 52779-2007, ИСО 8085-2:2001** «Детали соединительные из полиэтилена для полиэтиленовых труб, транспортирующих газообразное топливо. Метрическая серия. Технические условия. Часть 2. Детали соединительные с трубным концом для сварки встык, для сварки в раструб с использованием нагретого инструмента и для сварки с использованием деталей с закладными электронагревателями», **UNI EN ISO 15494:2003** «Системы пластмассовых трубопроводов промышленного назначения. Полибутен (PB), полиэтилен (PE) и полипропилен (PP). Технические условия на компоненты и систему. Метрическая серия», **UNI EN 1555-3-2005** «Системы пластмассовых трубопроводов для подачи газообразного топлива. Полиэтилен. Часть 3. Фитинги» и **UNI EN 12201-3-2003** «Трубопроводы питьевой воды полиэтиленовые. Часть 3. Фитинги».

Производитель не несет ответственности вследствие нарушения техники безопасности при монтаже фитингов и использования продукции вне указанных параметров в настоящем паспорте, инструкции по монтажу свариваемых встык фитингов (спиготов) торговой марки **ROFITT**, а также в техническом каталоге.

Свариваемые встык фитинги (спиготы) торговой марки **ROFITT** являются одноразовыми соединительными элементами и не требуют технического обслуживания после их монтажа. В случае некачественно осуществленной сварки или обнаружения производственного брака, фитинг подлежит полной замене и утилизируется согласно техническим и нормативным актам, предусмотренным для утилизации отходов из ПЭ.

**Дополнительную информацию по данному вопросу Вы сможете получить у консультантов по продажам, а также у других специалистов, занимающихся реализацией продукции торговой марки ROFITT.**

**Ningbo YuHua Electric Appliance Co.,Ltd.**

**No.71 West Road, Hemudu Town.**

**Yuyao City. Zhejiang Province. P.R. China**

**Tel:** 0086-574-62950275,

**Fax:** 0086-574-62951602

**e-mail:** info@rofitt.ru

**Internet:** www.rofitt.ru

宁波市宇华电器有限公司  
NINGBO YUHUA ELECTRIC APPLIANCE CO., LTD.

Sun Zhao Er,